

Alarm

Alarmmenuen giver mulighed for at indstille de forskellige alarmer.



Videobevægelse

Alarm ved videobevægelse udløses når der er bevægelse i billedet, det er muligt at regulere følsomhed og område som alarmer registrerer bevægelse i, om der skal gemmes video og billede samt om der skal afsendes en e-mail ved en alarm.

Kanal

Vælg den kanal du ønsker at sætte op (ved opsætning af et kamera kan der kun vælges en kanal, ved opsætning af en NVR kan der vælges flere)

Aktiver

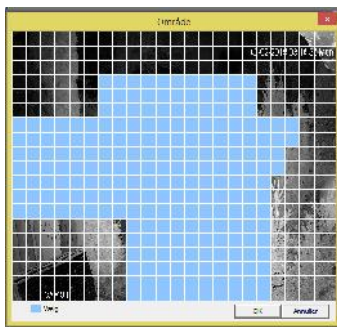
Feltet skal være markeret for at aktivere alarmer.

Følsomhed

Det vælges hvor meget bevægelse der skal være i billedet for at udløse alarmer. Der kan vælges mellem 1 - 6 i følsomhed

Område

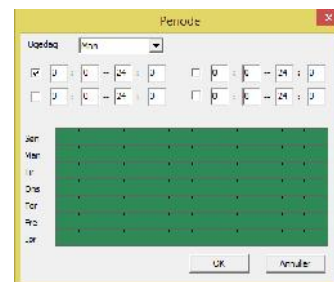
Med område er det muligt at markere hvilket område kameraet overvåger som skal kunne udløse en alarm. Ved at vælge *Indstillinger* får man vist et billede af overvågningsområdet.



Man markerer det område som alarmer skal reagere på (vist med lyseblå) og vælger OK. Ændres ikke på indstillingen aktiveres alarmer af hele billedet.

Periode

Med periode er det muligt at vælge om det enkelte kameras alarm ikke skal være aktiveret hele dagen. Som standard er alarmer aktiveret konstant, men det er muligt at indstilles 4 forskellige alarmperioder for de enkelte dage eller hele ugen. De valgte indstillinger vises i grafikken. Der vælges *OK* for at bekræfte.



Interval

Værdien bestemmer hvor længe der skal være mellem flere aktiveringer af en alarm for at alarmer udløses igen.



Værdien kan stilles mellem 0~600 sekunder, hvis værdien eksempelvis er stillet på 10 Sek. Vil kun en alarm udløses, selv om flere alarmer aktiveres i perioden på de 10 sekunder.

Ekstern alarm

Kameraet kan forbindes med en ekstern alarm, som kan aktiveres af kameraet. Hvis den eksterne alarm skal aktiveres markeres knappen med kameraets nummer på.

Forsinkelse

Med forsinkelse bestemmer du hvor længe en alarm skal fortsætte efter alarmeren er udløst sidste gang. Værdien kan sættes mellem 10~300 sekunder.

Optag alarm

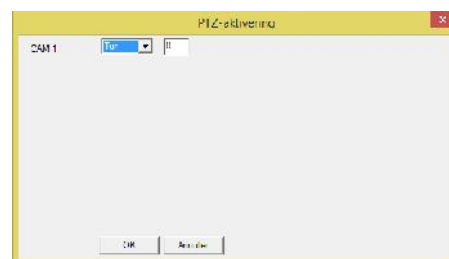
Ved aktivering af en alarm kan man optage video. Det markeres på knappen med kameraets nummer på, hvilke optagelser der skal laves. For at gemme optagelser skal kameraet være monteret med hukommelseskort eller anvendes med en NVR. Optagelsen varer den tid som er angivet i feltet OptagForud under *Optagelse / Optagelse* samt den tid som er registreret i feltet Forsinkelse (se nedenfor).

Tag billede

Ved aktivering af en alarm kan man tage og enkeltbilleder. Det markeres på knappen med kameraets nummer på, hvilke optagelser der skal laves. For at gemme optagelser skal kameraet være monteret med hukommelseskort med et område til at gemme billeder på (se under XXX / XXX) eller anvendes med en NVR. Der optages det antal billeder som er angivet i feltet OptagForud under *Optagelse / Billede* samt et billede fra udløsning af alarmeren.

PTZ-aktivering

PTZ giver en mulighed for at kameraet kan udføre nogle foruddefineret bevægelser hvis alarmeren bliver aktiveret, eksempelvis køre fra side til side, eller en foruddefineret rute - virker kun på kameraer som kan dreje rundt (PTZ-kameraer). Man definerer de ture kameraet skal bevæge sig af på brugerplatformen.



Forsinkelse

Med forsinkelse bestemmer du hvor længe en alarm skal fortsætte med at optage efter alarmeren er udløst sidste gang. Værdien kan sættes mellem 10~300 sekunder. Gælder både for Optag alarm og PTZ-aktivering.

Vis besked

Hvis aktiveret vises en pop-up-besked når en alarm bliver udløst, virker kun når man er logget ind på kameraets brugerplatform.

Alarmlyd

Hvis aktiveret

Log

Hvis aktiveret

Send email

Hvis aktiveret sendes der en e-mail ved aktivering af alarm. Der kan både sendes med og uden vedhæftet billede fra tidspunktet alarmeren blev udløst. For at der kan sendes e-mail skal der være opsat under *System / Netservice / Email-opsætning*. For at der er vedhæftet billede skal der være opsat under *Optagelse / Billede*.

FTP

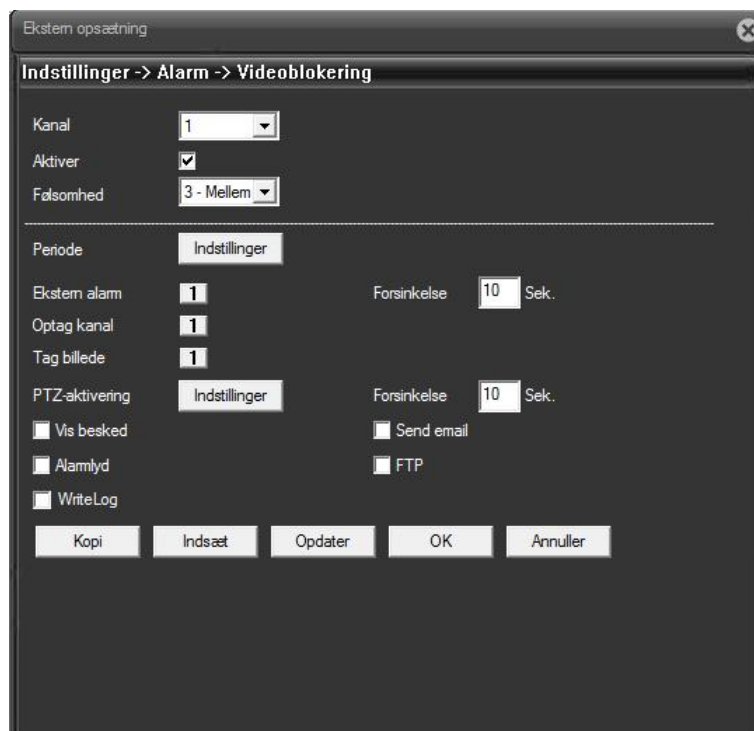
Hvis aktiveret uploades der video / billede til en FTP-server når alarmeren aktiveres. For at der kan anvendes FTP skal det være sat op under *System / Netservice / FTP*.

Videoblokering

Du kan aktivere en alarm hvis videobilledet bliver blokeret. Videoblokering betyder at billedet pludselig bliver mørkt, eksempelvis hvis der lægges et klæde over kameraets linse.

Hvis et kamera bliver blokeret er det vigtigt at have billeder fra FØR blokeringen fandt sted.

Funktionen sættes op på samme måde som under Videobevægelse.

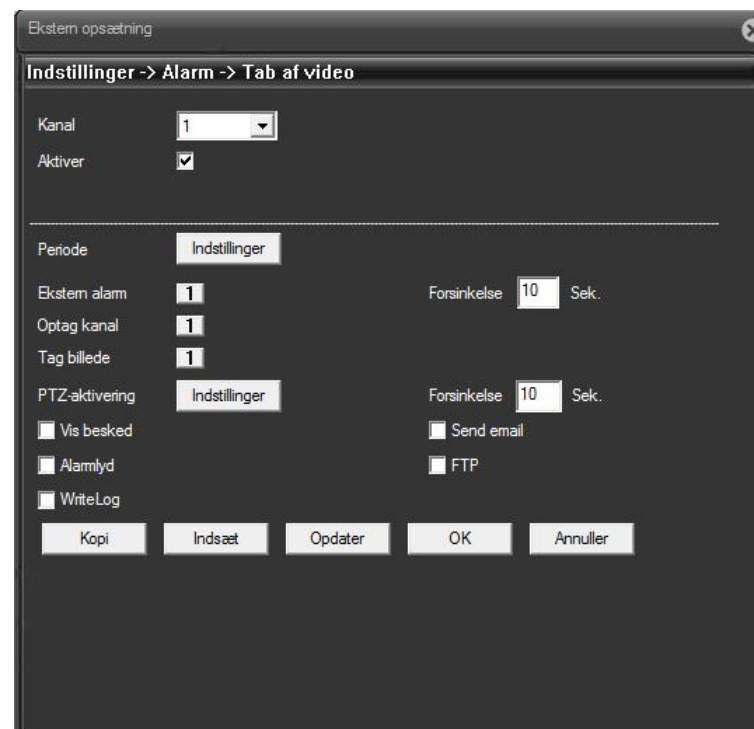


Tab af video

Du kan aktivere en alarm hvis forbindelsen til kameraet pludselig bliver tabt.

Hvis forbindelsen bliver tabt er det vigtigt at have billeder fra FØR blokeringen fandt sted.

Funktionen sættes op på samme måde som under Videobevægelse.



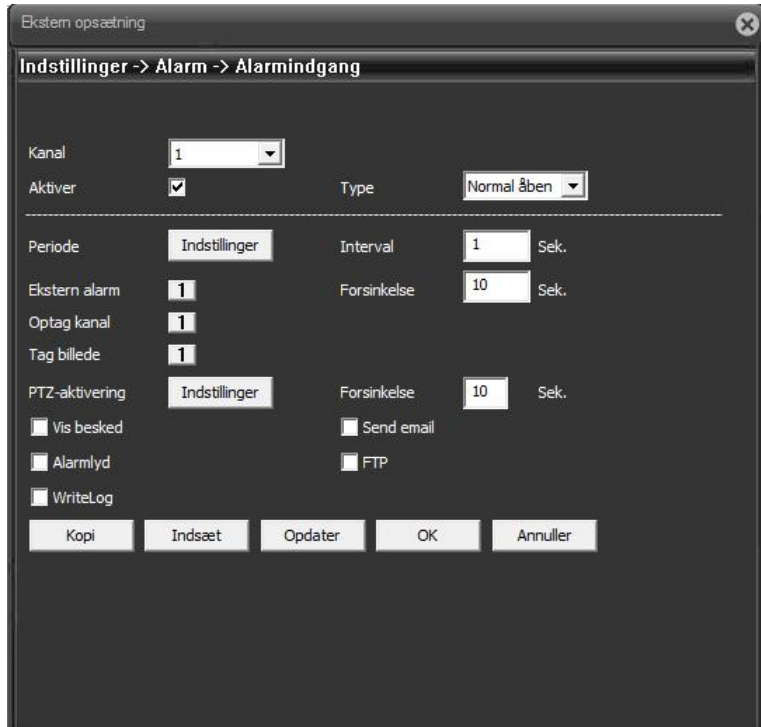
Alarmindgang

Såfremt du skulle have anden alarm i huset kan denne kobles sammen med kameraet, således at, hvis den anden alarm bliver udløst, kan den sætte kameraet til at optage.

Dette kræver at din anden alarm her udgang til levering af signalet.

Du kan regulere din anden alarm til *Normal åben* eller *Normal luk*. Hvilken indstilling som er gældende for din alarm kommer an på alarmeren, og vil være beskrevet i alarmerens manual.

Øvrige felter indstilles på samme måde som under Videobevægelse.



Alarmudgang

Kameraet giver mulighed for at aktivere en anden ekstern alarm, eksempelvis en lydalarm, når kameraets alarm udløses.

Den eksterne alarm skal forbindes med kameraets alarmudgang, som så sender et signal hvis kameraets alarm udløses. Den eksterne alarm skal have en alarmindgang for at kunne anvendes.

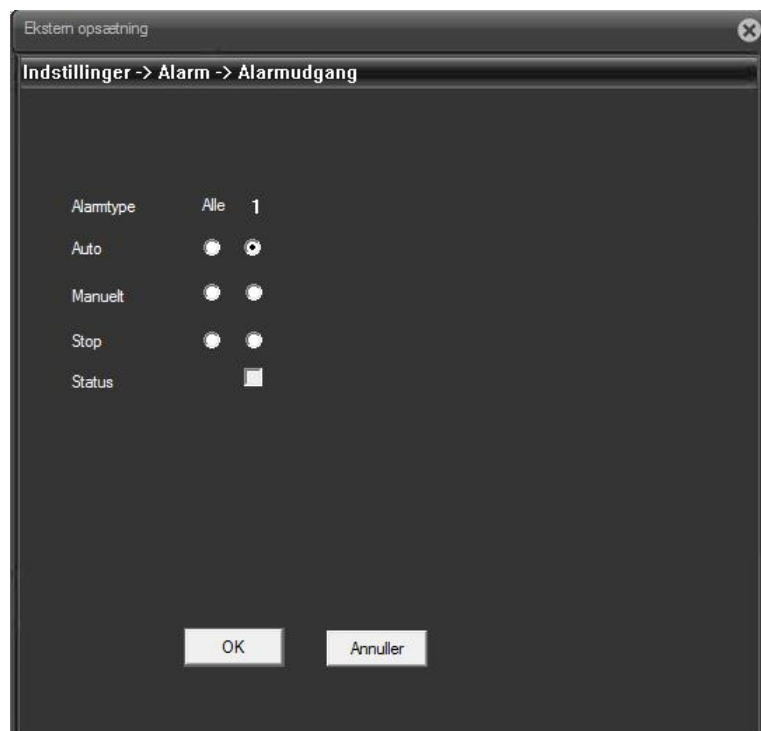
Kameraet kan indstilles til følgende alarmtyper:

Auto: Alarmeren bliver udløst når en opsat alarmfunktion bliver aktiveret (Videobevægelse, Videoblokering, Tab af video eller Alarmindgang)

Manuelt:

Stop: Alarmeren bliver ikke udløst.

Når du markerer, kan du vælge om det er alle eller kun et bestemt kamera det skal gælde for, det er kun muligt at vælge flere kameraer ved opsætning på en NVR.



Fejlfunktioner

Kameraet kan sættes til at lave et bip, vise en besked eller sende en e-mail hvis der er en fejl på kameraet.

Hvilke indstillinger der laves er afhængig af hvilken alarm der indstilles.

En fejl kunne være at hukommelseskort ikke kan findes, at der ikke er mere lagerplads eller at der er en konflikt med kameraets IP-adresse på netværket.

Der kan indstilles følgende alarmer:

Lagerenhed findes ikke

Mangel på lagerplads

Fejl ved adgang til lager enhed

IP-konflikt

Netafbrydelse

